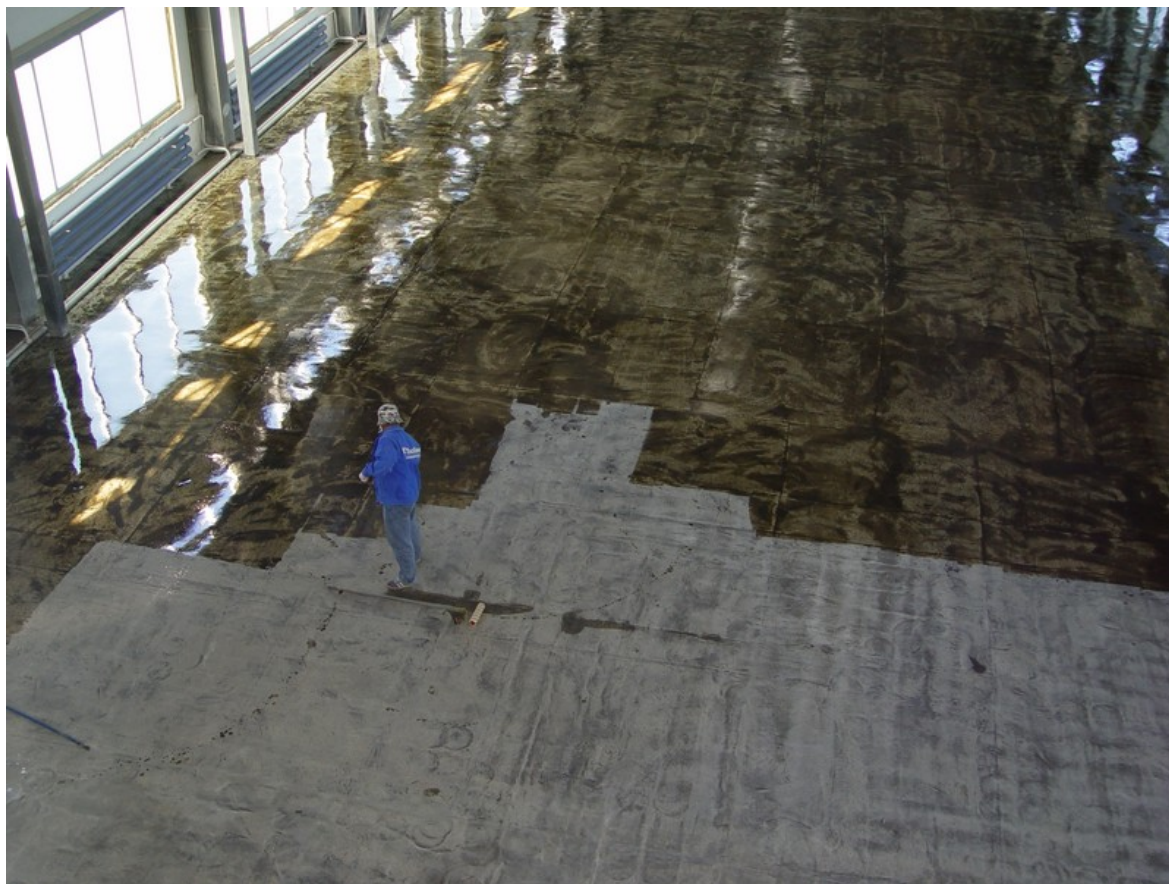


## Инструкция "Промышленные полы Элакор ПУ для гаража (бесцветные).



### Общие рекомендации.

- Влажность основания не более 4 масс. %.
- Относительная влажность воздуха - не более 80%.
- Температура воздух-основание не менее, чем на 3°C выше точки росы.
- Температура воздуха и основания от минус 30°C до +25°C.
- Температура материалов при нанесении от +10°C до +25°C.
- Выдержка бетона после укладки до нанесения полиуретанового покрытия - не менее 28 сут.
- Полиуретановое покрытие наносится валиками (кистями), стойкими к воздействию растворителей или агрегатами безвоздушного распыления.
- После отбора материала плотно закрывайте тару.
- При нанесении не допускайте, чтобы материал собирался в лужи.

- Не допускайте попадания воды в материалы !!!

## **1. Подготовка основания.**

- Удалить рыхлый верхний слой (цементное молоко), грязь, масло и др. с помощью шлифовальной машины или щетками. Основная задача: открыть поры бетона.
- Удалять пыль пылесосом и переходить к нанесению Грунта (не позднее чем через 2 часа после уборки пыли, если прошло более 2 часов - применить пылесос еще раз).

## **2. Грунтование поверхности.**

- Полиуретановый грунт для бетона - готов к применению из тары.
- Не позднее чем через два часа после удаления пыли пылесосом нанести Грунт для бетона, растушевывая во взаимно перпендикулярных направлениях (прокраска «крест на крест»).
- Дать выдержку (сушка) 10-12 часов. Но не более 24.
- Повторить процесс грунтования через 12 часов после выдержки (сушки).
- После нанесения: 1 сут. - можно ходить; 3 сут. - полная механическая нагрузка.